

がんばり ひとりで、頑張りすぎてない？

かぞく かいご ころ
家族のことや介護のことで、心がモヤモヤしたり、
しんどい時に誰かに話を聞いてもらいませんか？

きょうだい、おや、そふぼ、かぞく
きょうだいや、親、祖父母など家族のサポートや
かいご おこな こと かぞく そうだん
介護を行っている子どもや家族などからのご相談を
う
お受けします。

あなたのお守りしたいことを尊重しますので、お気軽に
ご連絡ください。匿名でも大丈夫です。

かぞく
家族

かいご
介護

しんろ
進路



ふあん しゅくだい べんきょう
不安で宿題や勉強が
しゅうちゅう
集中してできない。



かぞく たいちよう ふあんてい
家族の体調が不安定なので、
あまり家を留守にできない。
いえる す
自分だけ遊んだりできない。

がっこう いえ はな
学校で家のことを話せない。

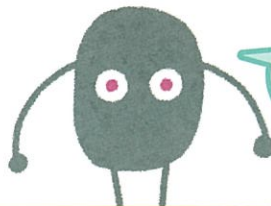


まいにち いえ
毎日家のことを
つか
しているから疲れる。
じかん
時間がない。

かぞく
家族のことだから、
がんばり
頑張りたいけど
とき
つらい時もある。



とくべつ め み
特別な目で見られたくない。



しゃかいふくしほうじん くきししゃかいふくしきょうぎかい
社会福祉法人 久喜市社会福祉協議会

ふくし そうだん
福祉なんでも相談 ☎0480-24-0700

そうだんうけつけ だい どうようび ねんまつねんし のぞ
相談受付 / 9:00~17:00 (第4土曜日・年末年始を除く)

メール / kukishakyou@kukishakyo.or.jp

